

## Kleine Ursache große Wirkung

Ein Tauchgang soll durchgeführt werden. Wie so oft sind die Flaschen nach dem letzten Tauchgang noch nicht gefüllt und man startet in Richtung Füllanlage



(Bauer KAP 180, 600l/min)

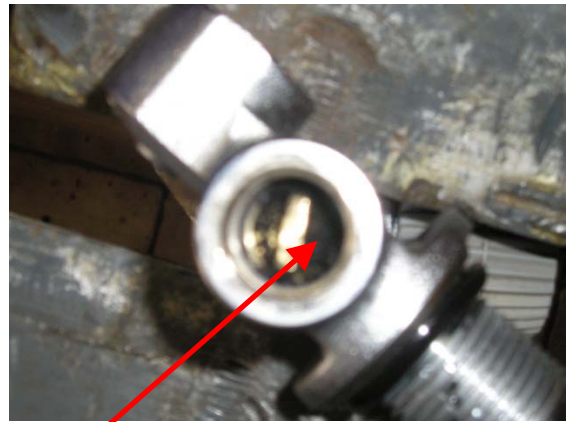
Die Flaschen angeschlossen, Ventile aufgedreht, Kompressor gestartet und die Flaschen sind ruck zuck voll.

Beim Zudrehen der Ventile fällt auf, dass der Ventilknopf überdreht, die Flasche aber doch geschlossen ist.

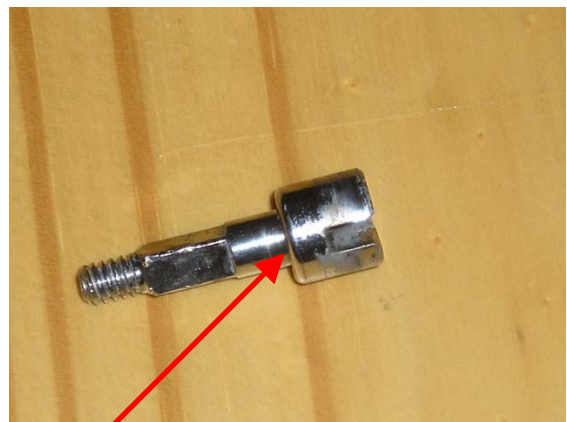
Wie ein erfahrener Taucher sich gleich denken kann, ist der Ventilknopf im Vierkant rund gedreht. Sei es durch zu festes Zudrehen oder sogar durch Überdrehen. Macht nichts denkt man sich. Beim nächsten Besuch im Tauchshop oder in Ebay gibt's dann einen Neuen. Solange ist der Aalte noch gut.

**Fehlanzeige.** Beim Aufrödeln und nach Anschluss des Atemreglers stellt man auf einmal fest: „Die geht ja gar nicht auf“ Mein Ventil öffnet nicht. Hat jemand von euch eine Idee? Letztendlich wird dann eine Reserveflasche genommen, da das Ventil auch nicht auf gut Zureden öffnet.

Ursache hierfür ist, solange der Ventilknopf nicht defekt ist ein ganz kleiner O- Ring.



hier befinden sich die Überreste. Dadurch kann die Einpassung nicht mehr richtig ineinander greifen und das Ventil nicht mehr öffnen.



Normalerweise befindet sich dort der O- Ring. Aber der Zahn der Zeit hat ihn aufgelöst. (Abnutzung natürlich!)

Im nächsten Bild sieht man den O-Ring ganz neu und ohne Beschädigung.



neuer O-Ring

Der O-Ring wird neu aufgezogen.



Zum Schluss noch mal alles  
zusammgebaut und eine  
Funktionskontrolle durchgeführt. Nun  
kann der nächste Tauchgang kommen.

WS